

Petite étoile

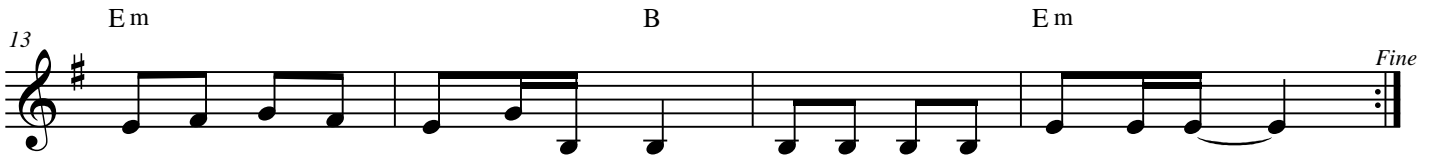
Paroles et musique
Christian Melerowicz

Refrain



1.3. Pe-tit' é - toile tout là-bas ____ Qui scin - til - le dans le soir ____

4. Pe - tit' é - toile tout là bas ____ E - clair' moi, je vais vers toi ____



Don - ne nous un peu d'es - poir ____ Sur la terr' il fait tout noir. ____

Tu es mon der - nier es - poir, ____ Sur la terr' il fait trop noir. ____



1. Ré - flé - chis, trou - ves - tu dans tes pa - ra - ges,

2. Ré - flé - chis, crois - tu que cet - te pla - nè - te

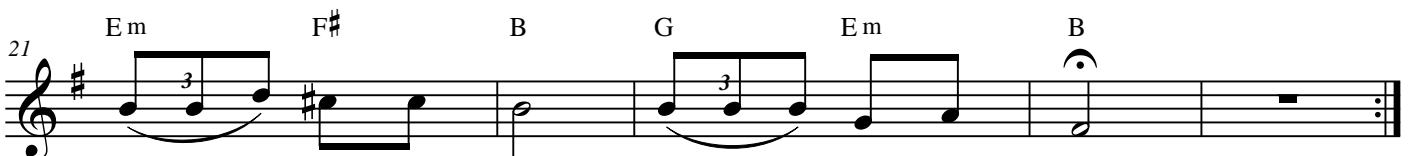
3. Ré - flé - chis, dis - moi que ces pe - tits ê - tres



Ca - chée der - rièr' de tout pe - tits nu - a - ges,

A - bri - te de pa - ci - fiques pe - tits ê - tre

Ne su - bissent pas l'in - jus - tice et la hai - ne



U - ne pla - nè - te bleue, u - ne pla - nè - te bleue?

Des ha - bi - tants heu - reux, des ha - bi - tants heu - reux?

Des ty - rans am - bi - tieux, des ty - rans am - bi - tieux.